



FAUDI Filtermittel Dosiergeräte FD 125 - FD 1500 Big Bag



Sauber
Umweltfreundlich
Flexible Baugrößen und Ausführungen
Mit Atex-Zulassung möglich
Langlebig und kostengünstig in der Anschaffung



Die FAUDI Produktpalette:

CartLine	ASS	Anschwemmfilter
	AST	Anschwemmfilter mit Trockenaustrag
Kerzenfilteranlagen	ASG	Anschwemmfilter Galvanik
	RMF	Regenerierbare Mikrofilter
	RSF	Rückspülfilter

BeltLine	AFB- Stahl/ Edelstahl	Schwerkraftbandfilter
	SBE- Stahl/ Edelstahl	Schrägbandfilter
Bandfilteranlagen	FUF-E	Unterdruckfilter mit Endlosband
	FUF	Unterdruckfilter mit Vlies
	DBF	Druckbandfilter

BasicLine Druckfilteranlagen	HF	Hochleistungsfilter
	MF	Mikrofilter
	MKD	Magnetkerzenfilter

Specials	MA	Magnetabscheider
	MSA	Magnetstababscheider
	SK	Dynamischer Skimmer
	HZA	Hydrozyklonanlage
	FD	Filtermittel Dosiergeräte
	FSP	Schneckenpresse

Gerne beraten wir Sie auch zu weiteren Filteranlagen aus unserem Produktsortiment

FAUDI GmbH ■ Faudi-Straße 1 ■ 35260 Stadtlallendorf ■ Germany ■ Tel. +49 (0) 6428 702-0 ■ Fax +49 (0) 6428 702-188
info@faudi.de ■ www.faudi.de



FAUDI Dosiergeräte sind die optimale Lösung auch bei Galvanikanwendungen

FAUDI-Dosiergeräte kommen in allen Anwendungsbereichen der Schüttgüterdosierung zum Einsatz. Sie können auch mit diversen anderen FAUDI Produkten kombiniert werden. Im Hintergrund ist eine Anschwemmfilteranlage für Galvanikanwendungen Typ ASG 4,0 mit einem FAUDI-Dosiergerät Typ FD-400.

Zur Dosierung geeignete Medien sind Granulate und Pulver z.B.:

- Kieselgur (Celite 535, Celite 545)
- Cellulose (B800, NV-00)
- Maisgranulat (MK-100)
- Bleicherde (Tonsil Standard 312 FF)

und viele andere mehr.

Ob bei kleinen Werkzeugmaschinen oder großen Zentralanlagen:

Die Dosiergeräte sind in vier Baugrößen erhältlich, Sonderlösungen und Ausführungen sind für uns kein Problem, eine Atex Zulassung auch nicht.

Vorteile der FAUDI Dosiergeräte

Sämtliche Dosiergeräte zeichnen sich aus durch die robuste, langlebige aber dennoch kompakte Bauweise.

Große Einbringöffnung für Säcke, und eine niedrige Befüllhöhe ermöglichen eine hohe Bedienfreundlichkeit, sowie einen saubereren Arbeitsplatz, entlasten den Bediener und sparen Zeit und Geld.

Senkrechte Wände im Vorratsbehälter vermeiden Brückenbildung während des Dosiervorgangs.

Taschenfilter (Option) garantieren staubfreies und gesundheitsfreundliches arbeiten.

Staplerlaschen ermöglichen leichte Einbringung in schwer zugängliche Bereiche.

Verwendung von Getriebemotoren namhafter Hersteller.

Geräte können problemlos nachträglich von Links- auf Rechtsausführung vor Ort umgebaut werden, die Bedienseite kann ebenfalls nachträglich um 180° geändert werden.

FAUDI Dosiergeräte FD-1500 Big Bag können als Variante mit Gabelstaplerbeladung oder über Elektrokettenzug und Elektrofahrwerk beladen werden.

Entstaubung mit Jet Filtern sowie Elektrovibrator (Big Bag Ausführung)

Erhältliche Optionen:

Atex Ausführung

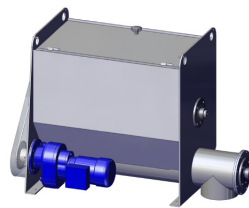
Pneumatische Klopfer, Walkeinrichtung

Sackstraffung über Federbein

Ausführung in Edelstahl

Elektrische Wägesysteme

Sackauflagen, Förderschnecken mit DN 100 oder DN 150



FD-125

Förderleistung:
2,5 kg / min

Füllmenge Vorratsbehälter:
ca. 125 l



FD-400

Förderleistung:
7,5 kg / min

Füllmenge Vorratsbehälter:
ca. 400 l



FD-1000

Förderleistung:
7,5 - 15,5 kg / min

Füllmenge Vorratsbehälter:
ca. 1000 l



FD-1500 Big Bag

Förderleistung:
15,5 kg / min

Füllmenge Vorratsbehälter:
ca. 400 l